



CLUB ALPINO
ITALIANO
Sezioni di:
Busta A. - Castellanza
Legnano - Saronno

SCUOLA DI
ALPINISMO
GUIDO
DELLA TORRE

Il 1996 è per la Scuola "GUIDO DELLA TORRE"

CAI

sezioni di:

Busto A. - Castellanza
Legnano - Saronno

Scuola di Alpinismo
GUIDO DELLA TORRE

CORSI

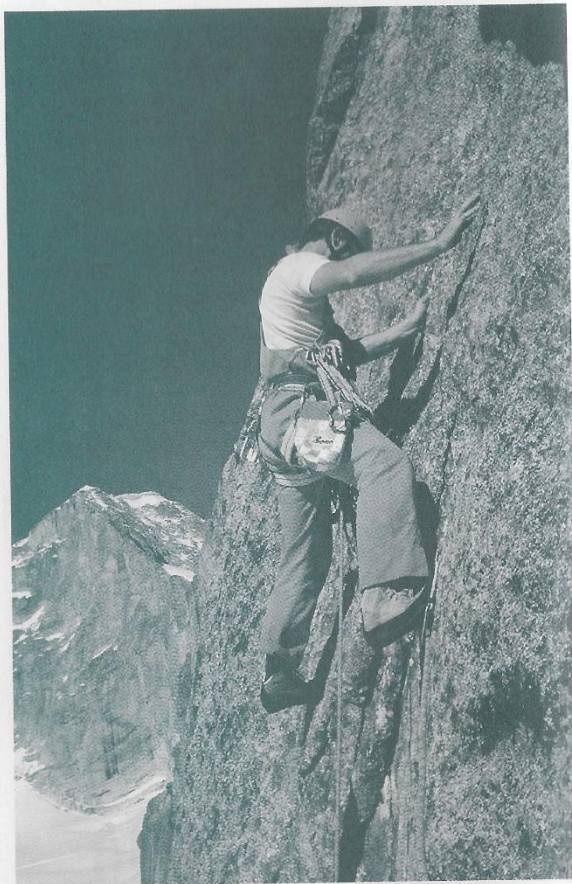
1996

ALPINISMO

SCI-ALPINISMO

NOVITÀ 1996

CORSO CASCATE



PRESENTAZIONE DEI CORSI

Il 1996, è per la Scuola "GUIDO DELLA TORRE", caratterizzato da una novità entusiasmante e carica di premesse per un futuro di maggiore impegno: la Sezione del C.A.I. di Saronno entra a far parte da oggi del gruppo di Sezioni patrocinatrici della Scuola: benvenuta Saronno e avanti!

Continuiamo anche per questo anno il nostro cammino di sperimentazione iniziato tempo fa nell'intento di rendere più completa e attraente la nostra offerta di montagna. Infatti il nostro panorama di Corsi si arricchisce di un particolare Corso di Ghiaccio indirizzato alla tecnica di salita su cascate per quegli allievi che, già dotati dei rudimenti della tecnica di ghiaccio, vogliono cimentarsi su un terreno particolarmente suggestivo.

Il Corso Base di Alpinismo fornisce invece le nozioni necessarie a chi vuole intraprendere dall'inizio l'attività alpinistica creandosi le basi per ulteriori cimenti. Per quanto riguarda lo Sci-Alpinismo saranno svolti ambedue i Corsi sia di base che di completamento sperando che le condizioni di innevamento ne permettano il regolare svolgimento. Questi due Corsi daranno la possibilità di apprendere tutte le nozioni necessarie per iniziare una attività sci-alpinistica a partire dalle salite più elementari fino ad arrivare alle escursioni in alta montagna.

Per tutti i Corsi resta come punto fondamentale l'insegnamento delle tecniche per intraprendere le attività previste con la massima sicurezza. Un sincero augurio a tutti per una proficua frequenza ai Corsi e ...arrivederci in montagna!

Il Direttore della Scuola



Attività della Scuola

GUIDO DELLA TORRE

Dal 1975 la Scuola "Guido Della Torre"
ha organizzato:

- 6 Corsi di Base di Roccia
- 1 Corso Base di Ghiaccio
- 13 Corsi di Base di Alpinismo
- 18 Corsi di Base di Sci-Alpinismo
- 1 Corso Avanzato di Roccia
- 4 Corsi Avanzati di Alpinismo
- 9 Corsi Avanzati di Sci-Alpinismo
- 1 Spedizione Himalayana
Annapurna 3° - mt.7555

Istruttori della Scuola "GUIDO DELLA TORRE"

Presidente della Scuola:

OLIVOTTO BRUNO (a./s.)

Direttore della Scuola:

MAURIZIO MAGGI (I.N.A.)

Istruttori:

BEDOJNI VITTORIO (I.N.A./I.N.S.A.)

BELTRAMI BERNARDINO (s.)

BERETTA GIANCARLO (s.)

BERTOLDO MASSIMO (I.N.A.)

CAMISASCA CLAUDIO (a)

GADDA MOSE' (I.S.A.)

GIUDICI MARIO (s.)

MAINOTTI PAOLO (a.)

MARAZZINI MASSIMO (a.)

MARIANI FRANCO (s.)

MOLTENI MAURO (s.)

NEBULONI MAURO (a.)

POLLIO GIULIANO (s.)

POZZI GIORGIO (I.S.A.)

RESENTE ILARIO (a.)

RESELLI MORENO (s.)

RIMOLDI MASSIMO (a.)

ROGORA DAVIDE (I.A./I.S.A.)

SACCARDO M.BEATRICE (s.)

SANGALLI LUCIANO (I.S.A.)

TELARO GIOVANNI (s.)

VILLA MARCO (a.)

VOLPI OTTORINO (I.A./I.S.A.)

ZAMBOTTI LETIZIA (s.)

ZONCA RICCARDO (s.)

N.B. (a. - aiuto istruttore di Alpinismo)

(s - aiuto istruttore di Sci-Alpinismo)

(I.A. - istruttore di Alpinismo del CAI)

(I.S.A.- istruttore di Sci-Alp. del CAI)

(I.N.A. - istruttore nazionale di Alpinismo)

(I.N.S.A.- istruttore naz. di Sci-Alpinismo)

Segreteria:

c/o C.A.I. LEGNANO

Via Roma 11 - Tel 0331/598.757

Adalberto Scodeggio - Tel 0331/597.473

LIBRERIA NUOVA TERRA

SUCCURSALE
TOURING CLUB ITALIANO

20025 LEGNANO (MI)
Via Giolitti, 1 - Tel. (0331) 546.343

PINOport

UNO SPORTIVO
AL SERVIZIO DEGLI SPORTIVI

20025 LEGNANO (MI)
Corso Garibaldi, 86 - Tel. (0331) 597.472

SCI - ALPINISMO 19° CORSO DI BASE

Direttore:
VITTORIO BEDOGNI
Istruttore nazionale di sci-alpinismo del C.A.I.

Vicedirettore:
MOSE' GADDA
Istruttore di sci-alpinismo del C.A.I.

CALENDARIO DELLE ATTIVITÀ

- | | | |
|------------------------|---|-------------|
| 18 GENNAIO | Presentazione del Corso
equipaggiamento e materiali | LEZ.TEORICA |
| 25 GENNAIO | Preparazione di una gita | LEZ.TEORICA |
| 1 FEBBRAIO | Tecniche di ricerca travolti
da valanga. | LEZ.TEORICA |
| 3 FEBBRAIO
(pomer.) | Tecniche di ricerca travolti
da valanga | LEZ.PRATICA |
| 4 FEBBRAIO | Selezione su tecniche di
discesa ricerca travolti da valanga | LEZ.PRATICA |
| 8 FEBBRAIO | Condotta di una gita sul terreno | LEZ.TEORICA |
| 10-11 FEBBR | Tecniche di salita e discesa
sci-alpinistica (Alpe Devero) | LEZ.PRATICA |
| 15 FEBBRAIO | Formazione ed evoluzione del
manto nevoso | LEZ.TEORICA |
| 18 FEBBRAIO | Gita con esercitazione:ricerca
travolti da valanga (con ARVA e con sonde)
(Val Leventina) | LEZ.PRATICA |
| 22 FEBBRAIO | Topografia | LEZ.TEORICA |
| 25 FEBBRAIO | Gita con esercitazione:
esecuzione tracce e scelta del percorso
(Valle d'Aosta) | LEZ.PRATICA |
| 29 FEBBRAIO | Orientamento e osservazione
del terreno | LEZ.TEORICA |
| 3 MARZO | Gita con esercitazione:
utilizzo della barella per trasporto di
infortunati (Sempione) | LEZ.PRATICA |
| 7 MARZO | Alimentazione e
pronto soccorso | LEZ.TEORICA |
| 9-10 MARZO | Gita con esercitazione:
orientamento e costruzione di ricoveri di fortuna
(Val Leventina) | LEZ.PRATICA |
| 14 MARZO | Tutela dell'Ambiente Alpino
e consegna degli attestati. | LEZ.TEORICA |

SCI - ALPINISMO 10° CORSO AVANZATO

Direttore:

VITTORIO BEDOGNI
Istruttore nazionale di sci-alpinismo

Vicedirettore:

DAVIDE ROGORA
Istruttore di sci-alpinismo del C.A.I.

CALENDARIO DELLE ATTIVITÀ

18 GENNAIO	Presentazione del Corso	LEZ.TEORICA
6 MARZO	Uso della corda:nodi,legature e manovre	LEZ.TEORICA
13 MARZO	Tecnica di neve e roccia. Ancoraggi	LEZ.TEORICA
20 MARZO	Valutazione manto nevoso: collegamento con bollettino meteo e valanghe	LEZ.TEORICA
24 MARZO	Gita con esercitazione:trasporto di infortunato su terreno difficile(Val Bedretto)	LEZ.PRATICA
27 MARZO	Tecnica di discesa sci-alpinistica	LEZ.TEORICA
30-31 MARZO	Gita con esercitazione: tecnica di neve e roccia e valutazione stabilità manto nevoso (Rif. Mambretti - Orobie)	LEZ.PRATICA
3 APRILE	Preparazione di una gita: schizzo del tracciato di rotta sulla carta	LEZ.TEORICA
10 APRILE	Tecnica di recupero da crepaccio	LEZ.TEORICA
13-14 APRILE	Gita con esercitazione: bivacco in truna (Valle di Piantonetto)	LEZ.PRATICA
17 APRILE	Meteorologia	LEZ.TEORICA
24 APRILE	Tutela ambiente alpino	LEZ.TEORICA
25-28 APRILE	Gita con esercitazione: tecniche di ghiaccio, progressione su ghiacciaio e organizzazione soccorso su valanga (Vanoise - Francia)	LEZ.PRATICA

REGOLAMENTO DEI CORSI DI SCI-ALPINISMO

- 1) L'iscrizione al Corso di Base è aperta solo a tutti i Soci del CAI (per avere copertura assicurativa per il Soccorso Alpino) che abbiano compiuto il 15° anno; i minorenni devono avere l'autorizzazione scritta del padre o di chi ne fa le veci.
- 2) L'iscrizione al Corso Avanzato è aperta agli allievi che abbiano frequentato con profitto precedenti Corsi Base di Sci Alpinismo della Scuola ad insindacabile giudizio della Direzione.
- 3) Ai partecipanti al Corso Base è richiesta una discreta tecnica sciistica (virata elementare). L'ammissione al suddetto Corso è comunque subordinata all'esito favorevole della selezione di "discesa" che avverrà prima dell'inizio del Corso secondo il calendario allegato. Ai non ammessi verrà restituita la quota di iscrizione ad esclusione di L. 5.000 a copertura della Assicurazione e delle spese di segreteria.
- 4) La Direzione ha la facoltà di allontanare dal Corso, con restituzione parziale della quota di iscrizione proporzionalmente alle lezioni pratiche frequentate, quegli allievi che non dimostrassero sufficiente disciplina o attitudine tecnica.
- 5) La Direzione non assume alcuna responsabilità in caso di incidenti, pur adottando tutte le misure atte a tutelare la incolumità degli allievi e sottoscrivendo apposita assicurazione infortunati.
- 6) L'attestato di frequenza verrà consegnato soltanto a chi avrà partecipato ad almeno sei lezioni pratiche e sei lezioni teoriche.
- 7) Le località di svolgimento delle lezioni pratiche potranno subire cambiamenti ad insindacabile giudizio della Direzione, tenuto conto delle condizioni meteorologiche e della montagna.
- 8) E' richiesto un certificato medico di idoneità e una fotografia formato tessera.
- 9) È vivamente consigliato di presentarsi ai Corsi con un adeguato allenamento fisico.

EQUIPAGGIAMENTO PERSONALE

Sci con attacchi da sci-alpinismo
Pelli di foca
Coltelli da neve
Scarponi con suola non rigida tipo Vibram
Imbragatura (per il Corso Avanzato)
Picozza e ramponi (per il Corso Avanzato)

E' comunque bene attendere l'inizio del Corso per avere ulteriori delucidazioni ed evitare l'acquisto di materiali inutili o poco adatti.

ALPINISMO 7° CORSO BASE DI ALPINISMO

Direttore:
OTTORINO VOLPI
Istruttore di alpinismo del CAI

Vicedirettore:
MASSIMO RIMOLDI
Aiuto istruttore di alpinismo

CALENDARIO DELLE ATTIVITÀ

4 APRILE	Presentazione del Corso Equipaggiamento e materiali	LEZ.TEORICA
7 APRILE	Selezione degli allievi in base alla preparazione fisica	LEZ.PRATICA
11 APRILE	Nodi e modi di legarsi	LEZ.TEORICA
18 APRILE	Tecnica individuale di arrampicata su roccia (palestra indoor)	LEZ.TEORICA
2 MAGGIO	Progressione in cordata su roccia (palestra indoor)	LEZ.TEORICA
4-5 MAGGIO	Esercitazione su roccia (calcare) (Piani di Bobbio)	LEZ.PRATICA
9 MAGGIO	Geomorfologia e pericoli della montagna	LEZ.TEORICA
12 MAGGIO	Esercitazione su roccia (granito) (Valle Maggia - CH.)	LEZ.PRATICA
16 MAGGIO	Topografia, orientamento e uso delle guide	LEZ.TEORICA
18-19 MAGGIO	Esercitazione su roccia (Rocca Provenzale)	LEZ.PRATICA
23 MAGGIO	Meteorologia	LEZ.TEORICA
13 GIUGNO	Tecnica individuale di progressione su ghiaccio e progressione in cordata	LEZ.TEORICA
15-16 GIUGNO	Esercitazione pratica su ghiaccio (cap. Boval - CH.)	LEZ.PRATICA
20 GIUGNO	Caratteristiche e tutela dell'ambiente alpino	LEZ.TEORICA
22-23 GIUGNO	Esercitazione in alta montagna (località da definire)	LEZ.PRATICA
27 GIUGNO	Chiusura del Corso e consegna degli attestati di frequenza	

ALPINISMO 1° CORSO DI CASCATE

Direttore :
MASSIMO BERTOLDO
Istruttore nazionale di alpinismo

Vicedirettore:
PAOLO MAINOTTI
Aiuto istruttore di alpinismo

CALENDARIO DELLE ATTIVITÀ

21 NOVEMBRE	Selezione Colloquio presso CAI Legnano ore 21,15	
30 NOVEMBRE	Presentazione del Corso equipaggiamento e materiali	LEZ.TEORICA
7 DICEMBRE	Nodi, manovre di corda, progressione in cordata	LEZ.TEORICA
9-10 DICEMBRE	Tecnica individuale, progr. in cordata e manovre di corda (Val Sermenza)	LEZ.TEORICA
14 DICEMBRE	Pericoli della montagna: manto nevoso	LEZ.TEORICA
17 DICEMBRE	Progressione in cordata (Albigna)	LEZ.PRATICA
21 DICEMBRE	Conduzione e preparazione della salita lettura guide e scala delle difficoltà	LEZ.TEORICA
7 GENNAIO	Progressione in cordata (Val Sesia)	LEZ.PRATICA
11 GENNAIO	Pronto Soccorso	LEZ.TEORICA
13-14 GENNAIO	Progressione in cordata (Val di Cogne)	LEZ.PRATICA
17 GENNAIO	Discussione di fine corso e consegna degli attestati di frequenza	LEZ.TEORICA

REGOLAMENTO DEI CORSI DI ALPINISMO

- 1) L'iscrizione ai Corsi è aperta solo ai soci del CAI (per avere copertura assicurativa per il Soccorso Alpino) che abbiano compiuto il quindicesimo anno. I soci minorenni devono avere l'autorizzazione scritta del padre o di chi ne fa le veci. Il Corso Base avrà un accesso limitato a chi dimostrerà una adeguata preparazione fisica verificata durante la prima uscita pratica a giudizio insindacabile della direzione del Corso. Ai non ammessi verrà restituita la quota di iscrizione ad esclusione di L. 5.000 per copertura assicurativa. Il Corso di Cascate è invece riservato a un numero limitato di partecipanti come illustrato al punto 8 di questo Regolamento.
- 2) La Direzione ha la facoltà di allontanare dai Corsi, con restituzione parziale della quota d'iscrizione proporzionalmente alle lezioni pratiche frequentate, quegli allievi che non dimostrassero sufficiente disciplina o attitudine tecnica.
- 3) La Direzione non assume alcuna responsabilità in caso di incidenti, pur adottando tutte le misure atte a tutelare l'incolumità degli allievi e sottoscrivendo apposita assicurazione infortuni.
- 4) L'attestato di frequenza verrà consegnato soltanto a chi avrà partecipato ad almeno due terzi delle lezioni pratiche e di quelle teoriche.
- 5) Le località scelte per lo svolgimento delle lezioni pratiche possono essere variate dalla Direzione in funzione delle condizioni meteorologiche e della montagna.
- 6) E' richiesto un certificato medico di idoneità ed una fotografia formato tessera.
- 7) E' vivamente consigliato di presentarsi ai Corsi con un adeguato allenamento fisico.
- 8) **La partecipazione al Corso di Cascate è subordinata, a insindacabile giudizio della Direzione, all'esito favorevole di una Selezione/Colloquio che si svolgerà Martedì 21 Novembre. Per questo Corso verrà richiesto un buon allenamento fisico, una buona conoscenza dell'ambiente montano e una discreta familiarità nell'uso degli attrezzi; tali requisiti, unitamente all'esperienza e all'attività personale, verranno verificati durante il Colloquio.**
- 9) Dato il limitato periodo in cui possibile realizzare il Corso di Cascate, la Direzione si riserva di non effettuare, per questo Corso, recuperi di lezioni pratiche non svolte per avverse condizioni meteorologiche o della montagna. Per tali lezioni verrà effettuato un proporzionato rimborso della quota d'iscrizione.

EQUIPAGGIAMENTO PERSONALE DEI CORSI DI ALPINISMO

Equipaggiamento (vestiario) adatto al luogo ove si terranno le lezioni pratiche.

Scarponi con suola tipo Vibram.

Consigliati Scarponi con scafo di plastica e suola

Vibram per il Corso di Cascate

Casco da montagna.

Lampada frontale per il Corso di Cascate

Picozza e ramponi.

Per il Corso di Cascate anche un martello picozza

Imbragatura di arrampicata completa.

Scarpette d'arrampicata consigliabili

per il Corso Base

Moschettoni e cordini assortiti.

E' comunque bene attendere l'inizio del Corso per avere ulteriori delucidazioni ed evitare l'acquisto di materiali inutili o poco adatti.

NORME PER L'ISCRIZIONE E LA FREQUENZA AI CORSI

L'iscrizione, che deve essere perfezionata entro la data della prima lezione teorica, per essere effettiva deve comprendere:

tessera del CAI

certificato medico

fotografia formato tessera

quota di iscrizione

Le iscrizioni si effettueranno fino ad esaurimento dei posti disponibili secondo l'ordine di presentazione delle domande o secondo regolamento.

Le iscrizioni dovranno comunque essere presentate nel seguente periodo:

Corsi di Sci-Alpinismo 3 Gennaio - 19 Gennaio

Corso Base di Alpinismo 19 Marzo - 2 Aprile

Corso di Cascate 14 Novem. - 17 Novem.

presso la Segreteria della Scuola c/o

CAI LEGNANO - Via Roma 11

tutti i Martedì e Venerdì dalle ore 21,30 alle 22

QUOTE DI ISCRIZIONE

ALPINISMO BASE	L.	270.000
CASCATE	L.	250.000
SCI-ALPINISMO BASE	L.	250.000
SCI-ALPINISMO AVANZATO	L.	290.000

(sconto del 20% all'iscrizione ad un secondo Corso)

La quota comprende:

istruzione tecnica, uso del materiale comune (corde, chiodi, sonde da valanga, pale, apparecchi di ricerca per travolti da valanga A.R.V.A.), quota assicurativa, attestato di frequenza, dispensa di tecniche alpinistiche o sci-alpinistiche per il Corso Base di Alpinismo e Sci-Alpinismo.

Le lezioni teoriche si terranno, secondo il calendario indicato, a partire dalle ore 21,15 PRECISE presso la Sede della Scuola a Legnano Via Roma 11 o secondo quanto indicato nel Programma.

E' obbligatoria, per tutti gli allievi, l'osservanza dell'orario stabilito di volta in volta dal Direttore del Corso.

L'iscrizione comporta l'integrale accettazione del Programma e del Regolamento dei Corsi.

CRESTA
TIPOLITOGRAFIA

di Alessandro Cresta

20025 LEGNANO (MI) - Via Montenevoso, 8
Tel. 0331/547.547 (2 linee r.a.) - Telefax 0331/442.263

INFOTECA
COMPUTERS & ACCESSORI



*Per lo studio, per il lavoro, per il tempo libero...
cd-rom, fax, modem fax, schede multimediali;
novità hardware e software sorprendenti!*

- Pronti da provare :

computers, portatili, stampanti,
scanner delle marche più prestigiose
a prezzi imbattibili!

Up-grade del proprio computer,
monitors, hard disk, sim di memoria,
schede grafiche, schede madri, cpu,
case minitower e desk ... ecc...

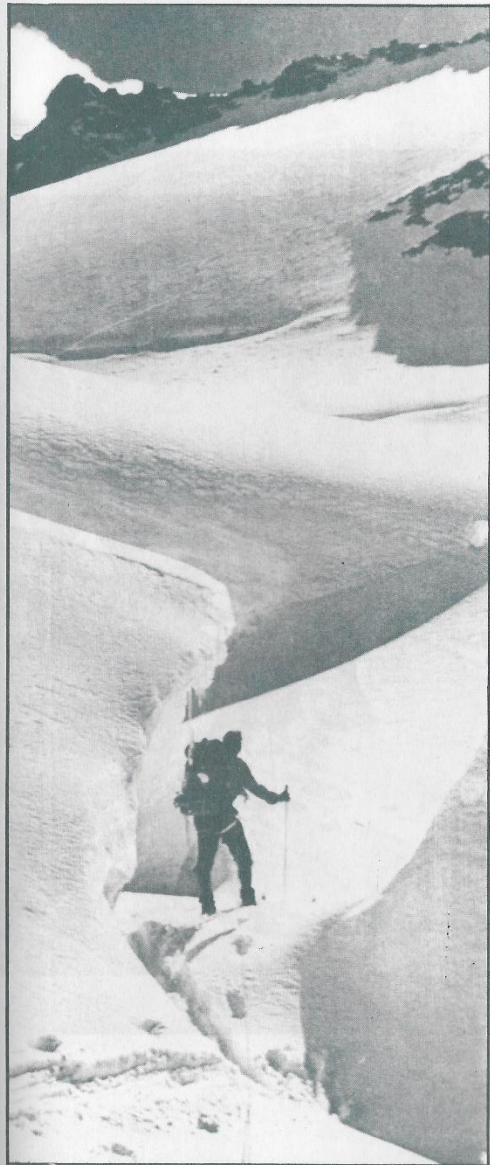
Corsi gratuiti di Autocad, contabilità e reti.

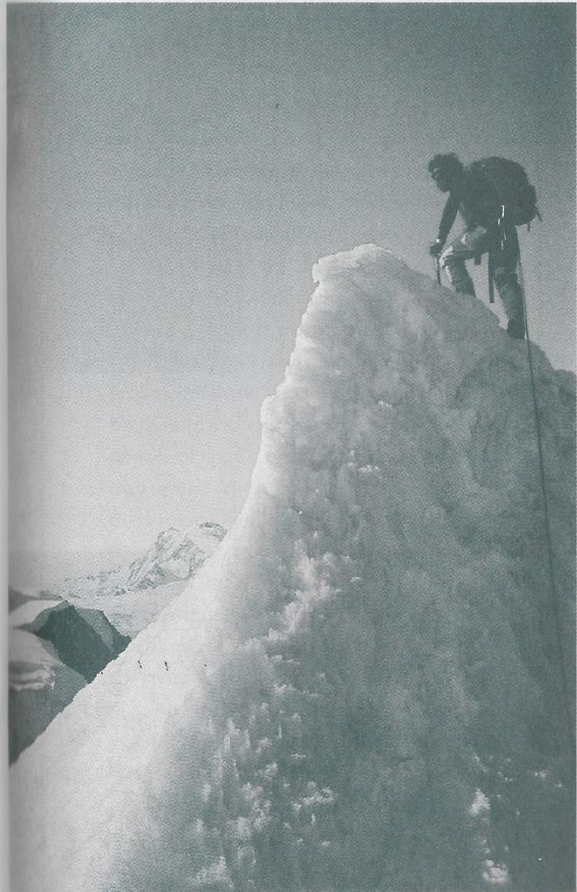
Infoteca s.r.l. - Via Saronnese, 16 - 20025 Legnano (Mi)
Tel. (0331) 598.940 - 598.836 - Fax (0331) 595.675

PALESTRA AVM

per stare bene con se stessi

Legnano
Via delle Mimose 16
Tel. 541565





LA SCALATA
OGNI CLASSE
DA OMAIO

Scalata di Omio
ogni classe

DIAMO AD OGNI CLIENTE LA SOLUZIONE PIU' ATTIVA.

Studio Marabese

Fondata oltre cent'anni fa, nel 1887, la Banca di Legnano nasceva per rispondere alle esigenze finanziarie dell'industria manifatturiera, che in quegli anni assumeva un ruolo di primo piano nella vita economica nell'area a Nord di Milano, costituen-



do quel grande polo produttivo che è rimasto fino ad oggi caratteristica costante di tale zona. Oggi la Banca di Legnano si presenta come una solida organizzazione locale: un patrimonio netto di 470 miliardi, 59 Filiali nelle province di Milano, Varese e Novara, l'avvenuta ammissione del titolo alla quotazione ufficiale presso la Borsa Valori di Milano, testimoniano dell'attuale benessere della Banca, che si presenta in linea con le più moderne tendenze del mondo finanziario. Una solida base, dunque, che conferma una tradizione che dura da oltre cento anni.



Banca di Legnano

UN PUNTO D'INCONTRO.

GRUPPO BANCA COMMERCIALE ITALIANA