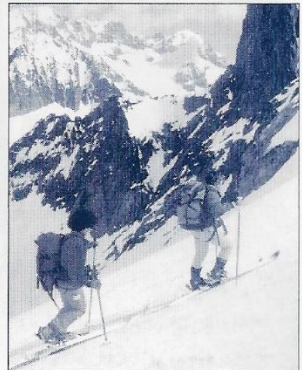
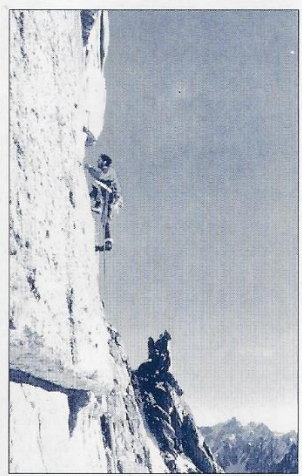
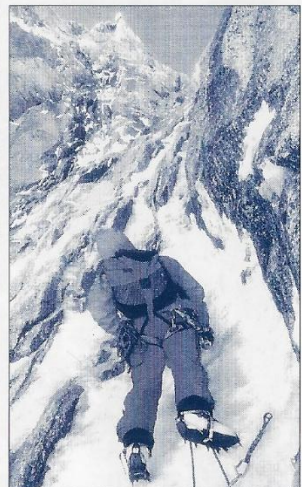


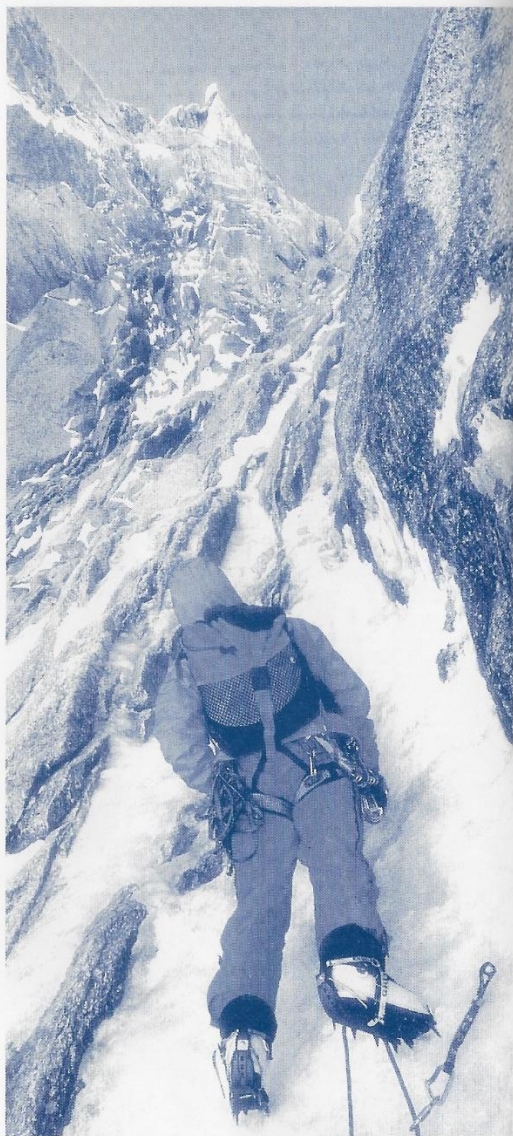


CLUB ALPINO ITALIANO
Sezioni CAI di:
Busto Arsizio - Castellanza
Legnano - Saronno



GORSI 1999
ALPINISMO
SCI-ALPINISMO





Istruttori della Scuola "GUIDO DELLA TORRE"

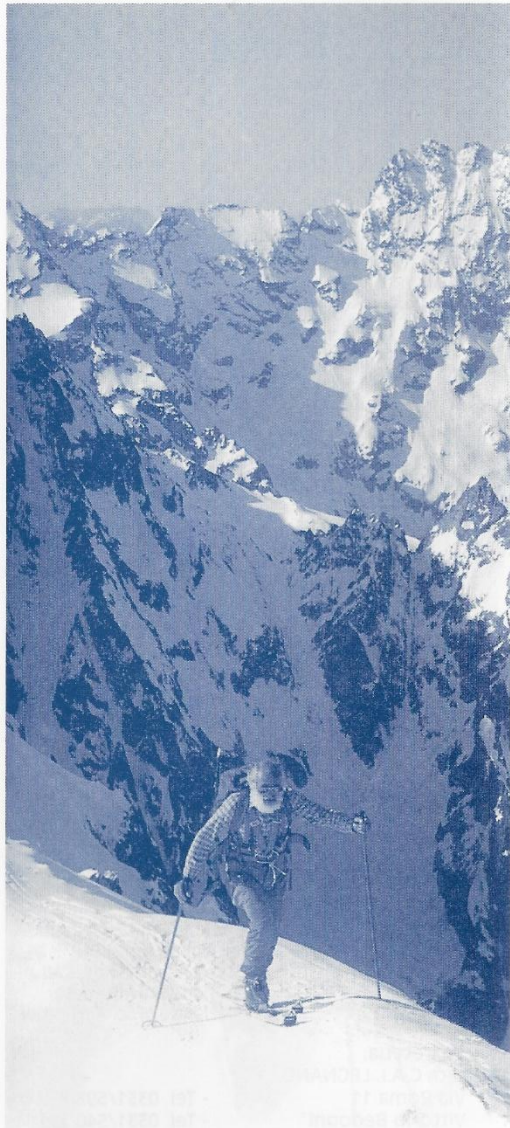
Presidente della Scuola:
BRUNO OLIVOTTO (a./s.)
Direttore della Scuola:
VITTORIO BEDOGNI (I.N.A./I.N.S.A.)

Istruttori:

BELTRAMI BERNARDINO	(s.)
BERETTA GIANCARLO	(s.)
BITTANTI GIORGIO	(I.S.A.)
CAMISASCA CLAUDIO	(a.)
COLOMBO MARIO	(a.)
GADDA MOSE'	(I.S.A.)
GAGLIARDI GUIDO	(a.)
GIRARDI RICCARDO	(a.)
GIUDICI MARIO	(s.)
MAGGI MAURIZIO	(I.N.A.)
MAINOTTI PAOLO	(a.)
MARAZZINI MASSIMO	(a.)
MOLTENI MAURO	(s.)
POLIDORI WALTER	(a.)
POZZI GIORGIO	(I.S.A.)
RESENTE ILARIO	(a.)
RIMOLDI MASSIMO	(a.)
ROGORA DAVIDE	(I.A./I.S.A.)
SACCARDO M. BEATRICE	(s.)
SANGALLI LUCIANO	(I.S.A.)
TELARO GIOVANNI	(s.)
VILLA MARCO	(a.)
VOLPI OTTORINO	(I.A./I.S.A.)
ZAMBOTTI LETIZIA	(s.)
ZONCA RICCARDO	(s.)

N.B. (a. - istruttore sezionale di Alpinismo)
 (s. - istruttore sezionale di Sci-Alpinismo)
 (I.A. - istruttore di Alpinismo del CAI)
 (I.S.A. - istruttore di Sci-Alpinismo del CAI)
 (I.N.A. - istruttore nazionale di Alpinismo)
 (I.N.S.A. - istruttore nazionale di Sci-Alpinismo)

Segreteria:
 c/o C.A.I. LEGNANO
 Via Roma 11 - Tel 0331/598.757
 Vittorio Bedogni - Tel 0331/540.261



PRESENTAZIONE DEI CORSI

Anche per il 1999 la Scuola "Guido Della Torre" propone Corsi che si articolano nei due filoni ormai collaudati dell'alpinismo e dello Sci-Alpinismo.

Le **tecniche sci-alpinistiche** vengono così sviluppate:

CORSO BASE (SA1)

Offre, a chi si avvicina per la prima volta alla montagna nel periodo invernale, una panoramica completa delle problematiche da affrontare ed aiuta a capire come valutare con cognizione di causa la salita e la successiva discesa dei versanti innevati. Particolare enfasi verrà data ai problemi della sicurezza e della prevenzione del pericolo derivante dalle valanghe.

CORSO AVANZATO (SA2)

Il Corso, per difficoltà logistiche dovute al numero ridotto di adesioni negli anni precedenti, per quest'anno non viene programmato anche se non è esclusa una organizzazione comune con altre Scuole vicine. Maggiori informazioni potranno essere disponibili in futuro.

Le **tecniche alpinistiche** vengono affrontate da due punti di vista di sicuro interesse:

CORSO BASE di ROCCIA (R1)

Offre, a chi vuole cimentarsi con la roccia, tutte le nozioni necessarie per procedere con tecnica e sicurezza su terreno roccioso di media difficoltà. Verranno proposte le tecniche di progressione individuali e i modi di procedere in cordata su parete.

CORSO di COMPLETAMENTO di GHIACCIO (G2)

Si propone di insegnare, a chi è già padrone della tecnica base di salita su ghiaccio, come affrontare ascensioni un po' più impegnative su un terreno di montagna anche invernale perfezionando le tecniche e soprattutto l'organizzazione della salita "in ambiente"; verranno inoltre insegnate le manovre di autosoccorso della cordata.

Da queste poche righe vorrei far risaltare due aspetti fondamentali del nostro insegnamento: **la prevenzione degli incidenti**, attraverso una trattazione rigorosa di tutto ciò che concerne la sicurezza e **l'educazione alla tutela dell'ambiente montano**. Con riferimento a quest'ultimo punto in particolare, vorrei sottolineare che tutti i Corsi avranno infatti, come base comune, la proposta di una fruizione non consumistica della montagna ma piuttosto improntata sul rispetto della natura: questo porta ad un approccio non solamente tecnico/sportivo ma anche culturale del mondo alpino in modo da sensibilizzare maggiormente gli allievi su questo aspetto che si vorrebbe vada assumendo sempre più importanza nel campo dell'alpinismo.

Sperando che i risultati saranno per tutti pari alle aspettative vi saluto ed ...arrivederci in montagna.

Il Direttore della Scuola



Attività della Scuola
"GUIDO DELLA TORRE"

Dal 1975 la Scuola "Guido Della Torre"
 ha organizzato:

- 7 Corsi di Base di Roccia
- 1 Corso Base di Ghiaccio
- 15 Corsi di Base di Alpinismo
- 21 Corsi di Base di Sci-Alpinismo
- 2 Corso Avanzato di Roccia
- 4 Corsi Avanzati di Alpinismo
- 9 Corsi Avanzati di Sci-Alpinismo
- 1 Corso di Cascate di Ghiaccio
- 1 Spedizione Himalayana
 Annapurna 3° mt.7555

SCI - ALPINISMO

22° CORSO DI BASE

Direttore:

VITTORIO BEDOGNI
 istruttore nazionale di Sci-Alpinismo del C.A.I.

Vicedirettore:

GIORGIO BITTANTI
 istruttore di sci-alpinismo del C.A.I.

CALENDARIO DELLE ATTIVITA'

14 GENNAIO	Presentazione del Corso: un uso non consumistico della montagna	LEZ. TEORICA
21 GENNAIO	Equipaggiamento e materiali	LEZ. TEORICA
28 GENNAIO	Tecniche e organizzazione di ricerca di travolti da valanga	LEZ. TEORICA
30 GENNAIO	Esercitazione di ricerca con ARVA (Legnano-Parco Castello)	LEZ. PRATICA
4 FEBBRAIO	Cenni di Topografia e Orientamento	LEZ. TEORICA
6 FEBBRAIO	Tecnica di discesa in pista e fuori pista; esercitazione di ricerca con ARVA	LEZ. PRATICA
11 FEBBRAIO	Cenni di Meteorologia	LEZ. TEORICA
14 FEBBRAIO	Controllo dei materiali; tecniche di salita e discesa sci-alpinistica; esercitazione con ARVA e sonde	LEZ. PRATICA
18 FEBBRAIO	Preparazione a tavolino di una gita sci-alpinistica	LEZ. TEORICA
21 FEBBRAIO	Gita con esercitazione su esecuzione della traccia e su topografia/orientamento	LEZ. PRATICA
25 FEBBRAIO	Conduzione sul terreno di una gita sci-alpinistica	LEZ. TEORICA
28 FEBBRAIO	Gita con esercitazione su osservazioni ambientali (con guardiaparco)	LEZ. PRATICA
4 MARZO	Tutela dell'Ambiente Alpino invernale	LEZ. TEORICA
6 MARZO	Gita con esercit. su orientamento e primo soccorso infortunato in valanga	LEZ. PRATICA
7 MARZO	Gita con esercitazione su esecuzione della traccia e su osservazioni del terreno	LEZ. PRATICA
11 MARZO	Pronto soccorso	LEZ. TEORICA
13-14 MARZO	Gita con esercit. su costruzione ricoveri emergenza e comportamento su terreno a rischio	LEZ. PRATICA
18 MARZO	Chiusura del Corso e discussione finale	LEZ. TEORICA

N.B. data l'importanza dell'esercitarsi nell'uso dell' ARVA, oltre alle esercitazioni specifiche, si effettuerà tale operazione durante tutte le lezioni pratiche compatibilmente con il tempo disponibile.



REGOLAMENTO DEI CORSI DI SCI - ALPINISMO

1. L'iscrizione al Corso di Base è aperta solo a tutti i Soci del CAI (per avere copertura assicurativa per il Soccorso Alpino) che abbiano compiuto il 15° anno; i minorenni devono avere l'autorizzazione scritta del padre o di chi ne fa le veci.
2. Ai partecipanti al Corso Base è richiesta una discreta tecnica sciistica (virata elementare).
3. La Direzione ha la facoltà di allontanare dal Corso, con restituzione parziale della quota di iscrizione proporzionalmente alle lezioni pratiche frequentate, quegli allievi che non dimostrassero sufficiente attitudine tecnica e disciplina.
4. La Direzione non assume alcuna responsabilità in caso di incidenti, pur adottando tutte le misure atte a tutelare la incolumità degli allievi e sottoscrivendo apposita assicurazione infortuni.
5. L'attestato di frequenza verrà consegnato soltanto a chi avrà partecipato ad almeno sei lezioni pratiche e sei lezioni teoriche.
6. Le località di svolgimento delle lezioni pratiche potranno subire cambiamenti ad insindacabile giudizio della Direzione, tenuto conto delle condizioni meteorologiche e della montagna.
7. E' richiesto un certificato medico di idoneità e una fotografia formato tessera.
8. È **vivamente consigliato** di presentarsi ai Corsi con un **adeguato allenamento fisico** onde evitare situazioni di intralcio al buon andamento del Corso.

EQUIPAGGIAMENTO PERSONALE

- Sci con attacchi da sci-alpinismo
- Pelli di foca
- Coltelli da neve
- Scarponi con suola non rigida tipo Vibram

È comunque bene attendere l'inizio del Corso per avere ulteriori delucidazioni ed evitare l'acquisto di materiali inutili o poco adatti.

libreria
nuova terra

succursale
touring club italiano

nuova sede

via giolitti, 14 - legnano (mi)
tel. 0331.546.343

MINO SPORT
SARONNO
DI BANFI GIACOMO


lo specialista dello sport

21047 SARONNO (VA)
Via S.Cristoforo, 25
Tel. **02.9602976**

 **di RE GIOVANNI**

*Costruzioni in ferro
e carpenterie in genere*

21052 BUSTO ARSIZIO (VA)
Via Isonzo, 38 - Tel. 0331/635.116

 **ELETTROTECNICA**
CESARO snc

*ELECTRICAL AND
PNEUMATIC SYSTEM*

BUSTO ARSIZIO (VA)
Via C. Battisti, 15/c
Tel. 0331/626259 - Fax 0331/626.113



*Il punto d'incontro
per il vostro arredamento
in Busto Arsizio (Va)*

*S.S. Sempione ang. Via Genova, 28
Tel. 0331.629052*

spotti

*un punto d'incontro
per il vostro migliore riposo
in Busto Arsizio (Va)*



Rivestimento Panama L. 3.000.000

Flou

LA CULTURA DEL DORMIRE

NUMERO VERDE 1678 - 29070
www.flou.it - e-mail: infoflou@flou.it
VIA CADORNA, 12 - 20036 MEDA (MI)

ALPINISMO

8° CORSO BASE DI ROCCIA

Direttore:
 OTTORINO VOLPI
 istruttore di alpinismo del CAI

Vicedirettore:
 DAVIDE ROGORA
 istruttore di alpinismo del CAI

CALENDARIO DELLE ATTIVITA'

25 MARZO	Presentazione del Corso Equipaggiamento e materiali	LEZ. TEORICA
1 APRILE	Nodi e modi di legarsi	LEZ. TEORICA
8 APRILE	Manovre di corda e tecniche di assicurazione	LEZ. TEORICA
10 APRILE	Tecnica individuale di roccia e manovre di assicurazione (sabato pomeriggio)	LEZ. PRATICA
15 APRILE	Catena di sicurezza e resistenza materiali	LEZ. TEORICA
17 APRILE	Esercitazione di trattenuta di una caduta (prova del "copertone") (sabato pomeriggio)	LEZ. PRATICA
18 APRILE	Progressione in cordata su roccia	LEZ. PRATICA
22 APRILE	Alimentazione e tecniche di allenamento	LEZ. TEORICA
25 APRILE	Esercitazione su roccia	LEZ. PRATICA
6 MAGGIO	Storia ed evoluzione dell'arrampicata su roccia	LEZ. TEORICA
9 MAGGIO	Esercitazione su roccia	LEZ. PRATICA
13 MAGGIO	Geomorfologia e pericoli della montagna	LEZ. TEORICA
16 MAGGIO	Esercitazione su roccia	LEZ. PRATICA
20 MAGGIO	Tutela dell'ambiente alpino	LEZ. TEORICA
22-23 MAGGIO	Esercitazione su roccia (Grigna Meridionale)	LEZ. PRATICA

ALPINISMO

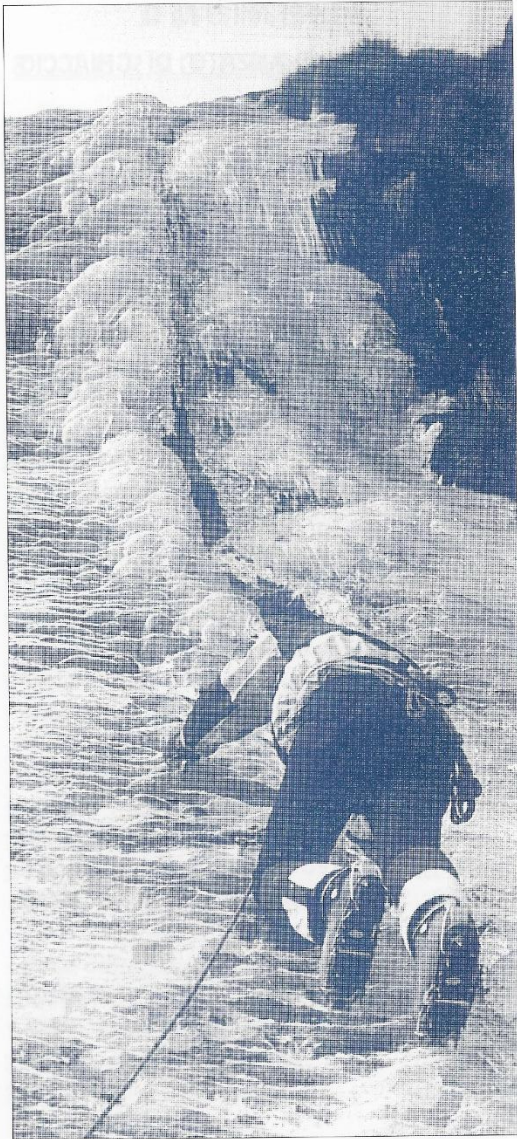
1° CORSO AVANZATO DI GHIACCIO

Direttore :
 MAURIZIO MAGGI
 istruttore nazionale di alpinismo

Vicedirettore:
 MASSIMO MARAZZINI
 istruttore sezionale di alpinismo

CALENDARIO DELLE ATTIVITA'

20 GENNAIO	Presentazione del Corso: un uso non consumistico della montagna	LEZ. TEORICA
3 FEBBRAIO	Selezione su nodi e tecniche di assicurazione (serata in palestra artificiale)	LEZ. PRATICA
7 FEBBRAIO	Selezione pratica e ripasso tecniche di ghiaccio	LEZ. PRATICA
10 FEBBRAIO	Materiali	LEZ. TEORICA
17 FEBBRAIO	Preparazione di una salita	LEZ. TEORICA
21 FEBBRAIO	Salita di preparazione fisica	LEZ. PRATICA
3 MARZO	Valutazione della stabilità del manto nevoso	LEZ. TEORICA
6-7 MARZO	Salita su cascata	LEZ. PRATICA
2 GIUGNO	Topografia e orientamento	LEZ. TEORICA
5-6 GIUGNO	Salita su parete Nord	LEZ. PRATICA
16 GIUGNO	Tutela ambiente alpino	LEZ. TEORICA
23 GIUGNO	Cenni di Meteorologia	LEZ. TEORICA
26-27 GIUGNO	Salita su parete Nord	LEZ. PRATICA
30 GIUGNO	Chiusura del Corso	LEZ. TEORICA



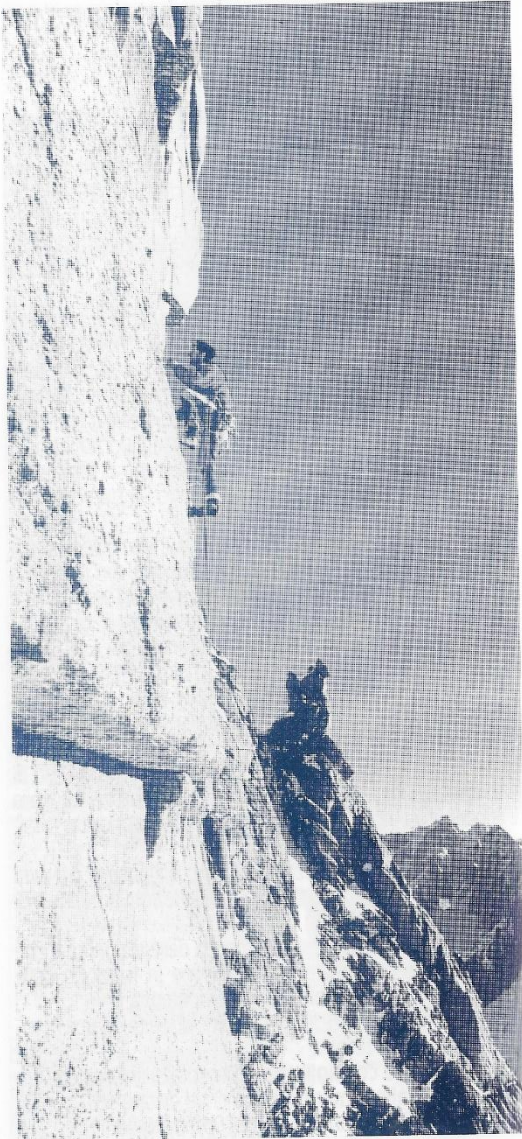
REGOLAMENTO DEI CORSI DI ALPINISMO

1. L'iscrizione ai Corsi è aperta solo ai soci del CAI (per avere copertura assicurativa per il Soccorso Alpino) che abbiano compiuto il quindicesimo anno. I soci minorenni devono avere l'autorizzazione scritta del padre o di chi ne fa le veci.

Il **Corso Base di Roccia** avrà l'accesso limitato ai posti disponibili. Nel criterio di ammissione varrà il numero progressivo di iscrizione.

Il **Corso Avanzato di Ghiaccio** è riservato a un numero limitato di partecipanti che abbiano già frequentato un Corso Base (di Alpinismo o di Ghiaccio) preferibilmente presso la scuola Guido Della Torre; sarà accettato solo chi dimostrerà una adeguata preparazione verificata durante le due selezioni come da programma a giudizio insindacabile della Direzione del Corso. Nel criterio di ammissione varrà, per gli allievi giudicati idonei, il numero progressivo di iscrizione.

2. Ai non ammessi al Corso Avanzato di Ghiaccio verrà restituita la quota di iscrizione ad esclusione di L.25.000 a copertura della Assicurazione, delle spese di segreteria e di accompagnamento durante le selezioni.
3. La Direzione ha la facoltà di allontanare dai Corsi, con restituzione parziale della quota d'iscrizione proporzionalmente alle lezioni pratiche frequentate, quegli allievi che non dimostrassero sufficiente attitudine tecnica o disciplina.
4. La Direzione non assume alcuna responsabilità in caso di incidenti, pur adottando tutte le misure atte a tutelare l'incolumità degli allievi e sottoscrivendo apposita assicurazione infortuni.
5. L'attestato di frequenza verrà dato soltanto a chi avrà partecipato ad almeno due terzi delle lezioni pratiche e di quelle teoriche.
6. Le località scelte per lo svolgimento delle lezioni pratiche possono essere variate dalla Direzione in funzione delle condizioni meteorologiche e della montagna.
7. È richiesto un certificato medico di idoneità ed una fotografia formato tessera.
8. È **vivamente consigliato** di presentarsi ai Corsi con un **adeguato allenamento fisico** onde evitare situazioni di intralcio al buon andamento del Corso stesso.



NORME PER L'ISCRIZIONE E LA FREQUENZA AI CORSI

L'iscrizione, che deve essere perfezionata entro la data della prima lezione teorica, per essere effettiva deve comprendere:

- tessera del CAI
- certificato medico
- fotografia formato tessera
- quota di iscrizione

Le iscrizioni si effettueranno fino ad esaurimento dei posti disponibili secondo l'ordine di presentazione delle domande o secondo regolamento. Le iscrizioni dovranno comunque essere presentate nel seguente periodo:

Corso di Sci-Alpinismo 12 Gennaio - 21 Gennaio (ore 21.30-22.15)
Corso Base di Roccia 16 Marzo - 25 Marzo (ore 21.30-22.15)
Corso Avanzato di Ghiaccio 12 Gennaio - 15 Gennaio (ore 21.15-22.15)

presso la Segreteria della Scuola c/o CAI LEGNANO - Via Roma 11
tutti i Martedì e Venerdì

QUOTE DI ISCRIZIONE

ROCCIA BASE	L. 300.000
GHIACCIO AVANZATO	L. 350.000
SCI ALPINISMO BASE	L. 300.000

(sconto del 20% all'iscrizione ad un secondo Corso)

La quota comprende: istruzione tecnica, uso del materiale comune (corde, chiodi, sonde da valanga, pale, apparecchi di ricerca per travolti da valanga A.R.V.A.), quota assicurativa, attestato di frequenza, dispensa di tecniche alpinistiche o sci-alpinistiche per il Corso Base di Alpinismo e Sci-Alpinismo.

Le **lezioni teoriche** si terranno, secondo il calendario indicato, a partire dalle ore **21,15 PRECISE** presso la **Sede della Scuola a Legnano Via Roma 11** o secondo quanto indicato nel Programma.

E' obbligatoria, per tutti gli allievi, l'osservanza dell'orario stabilito di volta in volta dal Direttore del Corso. L'iscrizione comporta l'integrale accettazione del Programma e del Regolamento dei Corsi.



LUIGI TAGLIABUE

CARTELLE CAMPIONARIO PER:
**TESSUTI - FILATI
RICAMI**

BUSTO ARSIZIO (VA)
Via Carducci, 1 - Tel. 0331.633.013

EQUIPAGGIAMENTO PERSONALE DEI CORSI DI ALPINISMO

- Equipaggiamento (vestiario) adatto al luogo ove si terranno le lezioni pratiche.
- Scarpette d'arrampicata (indispensabili per il Corso Base di Roccia)
- Scarponi con scafo di plastica (o equivalente) e suola Vibram per il Corso di Ghiaccio
- Casco da montagna.
- Due attrezzi (piccozze) e ramponi per il Corso di Ghiaccio
- Imbragatura di arrampicata combinata.
- Moschettoni e cordini assortiti (almeno 2 moschettoni a base larga).

È comunque bene attendere l'inizio del Corso per avere ulteriori delucidazioni ed evitare l'acquisto di materiali inutili o poco adatti.

PINOport
e **FRANCO**

sportivi
al servizio degli sportivi

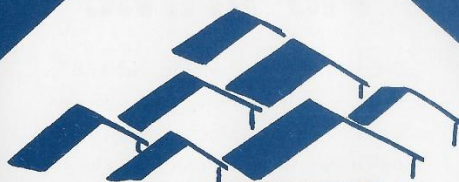
LEGNANO (MI)
Corso Garibaldi, 86 - Tel. 0331.597.472

cresta
tipolitografia

"chi dove come quando perchè"
semplicemente stampa

via montenevoso, 8 - legnano (mi)
tel.0331.547547 - fax 0331.442263
e-mail:cresta.tip@nemo.it

CENTRO
IMMOBILIARE
BUSNELLI



**UN TETTO
PER TUTTI**

ACQUISTI IMMOBILIARI
VENDITE IMMOBILIARI
AFFITTI CASAVACANZE
CONSULENZA
PROGETTAZIONE

21047 SARONNO (VA)
PIAZZA DE GASPERI, 9

Tel. 02 / 9600678
Fax 02 / 9600684

DIAMO AD OGNI CLIENTE LA SOLUZIONE PIU' ATTIVA.

Studio Marabese

Fondata oltre cent'anni fa, nel 1887, la Banca di Legnano nasceva per rispondere alle esigenze finanziarie dell'industria manifatturiera, che in quegli anni assumeva un ruolo di primo piano nella vita economica nell'area a Nord di Milano, costituen-



do quel grande polo produttivo che è rimasto fino ad oggi caratteristica costante di tale zona. Oggi la Banca di Legnano si presenta come una solida organizzazione locale: un patrimonio netto di 478 miliardi, 65 Filiali nelle province di Milano, Varese e Novara, l'avvenuta ammissione del titolo alla quotazione ufficiale presso la Borsa Valori di Milano, testimoniano dell'attuale benessere della Banca, che si presenta in linea con le più moderne tendenze del mondo finanziario. Una solida base, dunque, che conferma una tradizione che dura da oltre cento anni.



Banca di Legnano

UN PUNTO D'INCONTRO.

GRUPPO BANCA COMMERCIALE ITALIANA