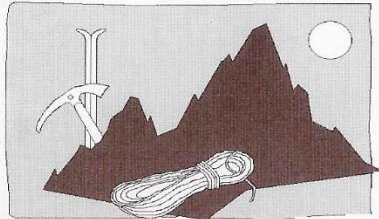


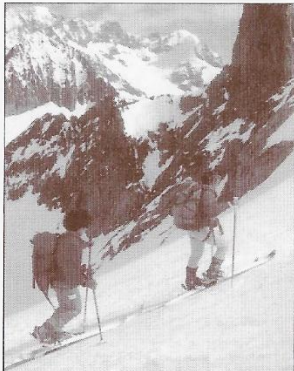
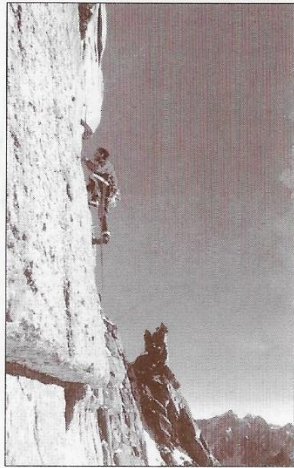
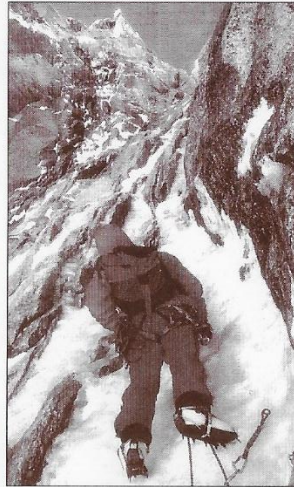


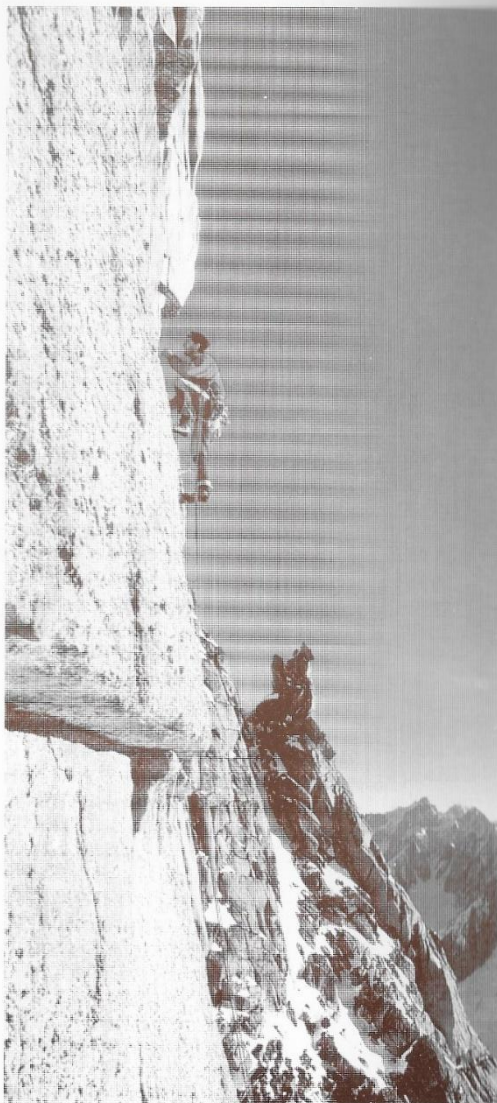
**CLUB ALPINO ITALIANO**

Sezioni CAI di:  
Busto Arsizio - Castellanza  
Legnano - Parabiago - Saronno



**CORSI 2000**  
**ALPINISMO**  
**SCI-ALPINISMO**





## Presentazione dei Corsi

Per l'anno 2000, la Scuola "Guido Della Torre" si presenta rafforzata del contributo della Sezione di Parabiago, entrata a far parte delle Sezioni Patrocinanti la Scuola stessa.

Il programma dei Corsi si articola nei due filoni ormai collaudati dell'alpinismo e dello scialpinismo.

Le **tecniche scialpinistiche** vengono così sviluppate:

### **CORSO BASE (SA 1)** dedicato a Giovanni Telaro

Offre, a chi si avvicina per la prima volta alla montagna nel periodo invernale, una panoramica completa delle problematiche da affrontare ed aiuta a capire come valutare con cognizione di causa la salita e la successiva discesa dei versanti innevati. Particolare enfasi verrà data ai problemi della sicurezza e della prevenzione del pericolo derivante dalle valanghe.

Obiettivo del Corso è rendere l'allievo in grado di effettuare autonomamente una gita facile scelta tra un gruppo di itinerari consigliati, avendo a disposizione informazioni nivo-meteorologiche e avendo conferma della fattibilità da scialpinisti esperti.

### **CORSO AVANZATO (SA 2)**

Unisce alle conoscenze acquisite durante il corso precedente le nozioni alpinistiche per affrontare la salita dei percorsi nevosi in stagione avanzata ed in alta montagna.

Obiettivo del Corso è rendere l'allievo in grado di effettuare autonomamente una gita di media difficoltà relativamente alla sicurezza della neve e alla complessità dell'itinerario, anche su semplice terreno alpinistico ed eventualmente su facile ambiente glaciale.

Le **tecniche alpinistiche** sono affrontate da un punto di vista di sicuro interesse:

### **CORSO BASE di Alpinismo (AGR 1)**

Offre, a chi vuole cimentarsi con la montagna, tutte le nozioni necessarie per procedere con tecnica e sicurezza su terreno alpino, di media difficoltà, sia esso roccia o neve/ghiaccio. Verranno proposte le tecniche di progressione individuale e i modi di procedere in cordata su parete.

Particolare enfasi sarà data a tutti quegli aspetti che permettono al neofita di avvicinarsi al mondo montano in modo consapevole: in questa ottica si collocano le lezioni volte alla conoscenza delle varie zone, alla capacità di pianificare una gita, individuare il tracciato sulle carte topografiche e di seguire il percorso sul terreno.

Da queste poche righe vorrei far risaltare due aspetti fondamentali del nostro insegnamento: **la prevenzione degli incidenti**, attraverso una trattazione rigorosa di tutto ciò che concerne la sicurezza e **l'educazione alla tutela dell'ambiente montano**.

Con riferimento a quest'ultimo punto in particolare, vorrei sottolineare che tutti i Corsi avranno infatti, come base comune, la proposta di una fruizione non consumistica della montagna ma piuttosto improntata sul rispetto della natura: questo porta ad un approccio non solamente tecnico/sportivo ma anche culturale del mondo alpino in modo da sensibilizzare maggiormente gli allievi su questo aspetto che si vorrebbe vada assumendo sempre più importanza nel campo dell'alpinismo.

Sperando che i risultati saranno per tutti pari alle aspettative vi saluto ed ...arrivederci in montagna.

**Il Direttore della Scuola**



Attività della Scuola

## "GUIDO DELLA TORRE"

Dal 1975 la Scuola "Guido Della Torre" ha organizzato:

- 8 Corsi di Base di Roccia
- 2 Corsi Avanzati di Roccia
- 1 Corso Base di Ghiaccio
- 1 Corso Avanzato di Ghiaccio
- 15 Corsi di Base di Alpinismo
- 4 Corsi Avanzati di Alpinismo
- 1 Corso di Cascade di Ghiaccio
- 22 Corsi di Base di Sci-Alpinismo
- 9 Corsi Avanzati di Sci-Alpinismo
- 1 Spedizione Himalayana -  
Annapurna 3° mt.7555

### Istruttori della Scuola "GUIDO DELLA TORRE"

Presidente della Scuola:

ADALBERTO SCODEGGIO

Direttore della Scuola:

VITTORIO BEDOGNI (I.N.A. / I.N.S.A.)

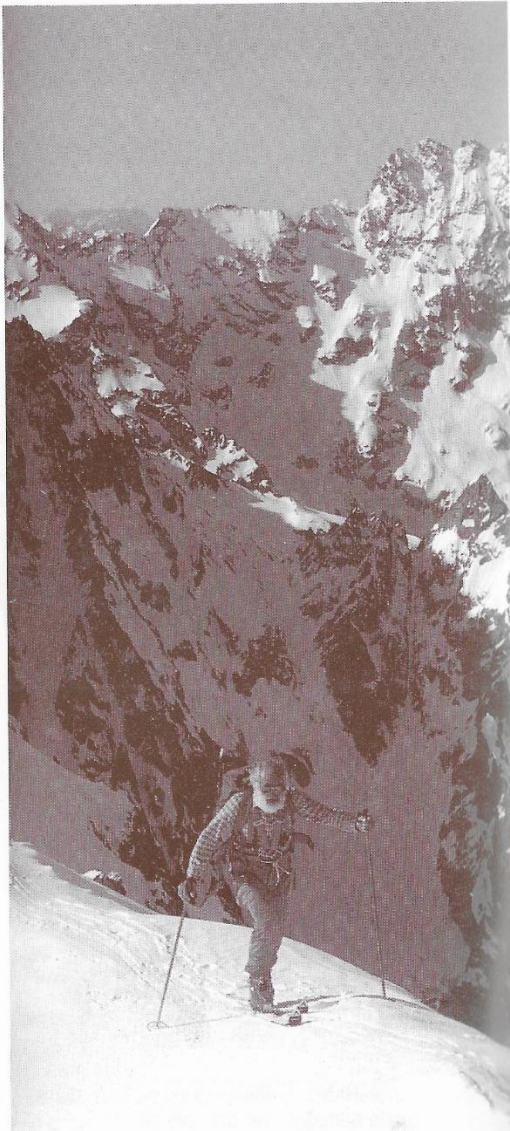
Istruttori:

BARGERIO PAOLO	(s.)
BELTRAMI BERNARDINO	(s.)
BERETTA GIANCARLO	(s.)
BITTANTI GIORGIO	(I.S.A.)
BORGHI ALBERTO	(s.)
CALONI MARINA	(a.)
CAMISASCA CLAUDIO	(I.A.)
COLOMBO MARIO	(a.)
GADDA MOSE'	(I.S.A.)
GAGLIARDI GUIDO	(a.)
GALLI CINZIA	(a.)
GIRARDI RICCARDO	(a.)
GIUDICI MARIO	(s.)
GUZZETTI ALESSIO	(a.)
MAGGI MAURIZIO	(I.N.A.)
MAINOTTI PAOLO	(a.)
MARAZZINI MASSIMO	(I.A.)
MEDA MAURO	(s.)
MOLTENI MAURO	(s.)
POLIDORI WALTER	(a.)
POZZI GIORGIO	(I.S.A.)
ROGORA DAVIDE	(I.A./I.N.S.A.)
SACCARDO M.BEATRICE	(s.)
VILLA MARCO	(a.)
VOLPI OTTORINO	(I.A. / I.S.A.)
ZONCA RICCARDO	(s.)

N.B.	(a.	- istruttore sezione di Alpinismo)
	(s.	- istruttore sezione di Sci-Alpinismo)
	(I.A.	- istruttore di Alpinismo del CAI)
	(I.S.A.	- istruttore di Sci-Alpinismo del CAI)
	(I.N.A.	- istruttore nazionale di Alpinismo)
	(I.N.S.A.	- istruttore nazionale di Sci-Alpinismo)

Segreteria:

c/o C.A.I. LEGNANO - Via Roma 11- Tel 0331/598.757  
Vittorio Bedogni - Tel 0331/540.261



## **SCI - ALPINISMO**

### **23° CORSO DI BASE**

Direttore:

GIORGIO POZZI  
istruttore di Sci-Alpinismo del C.A.I.

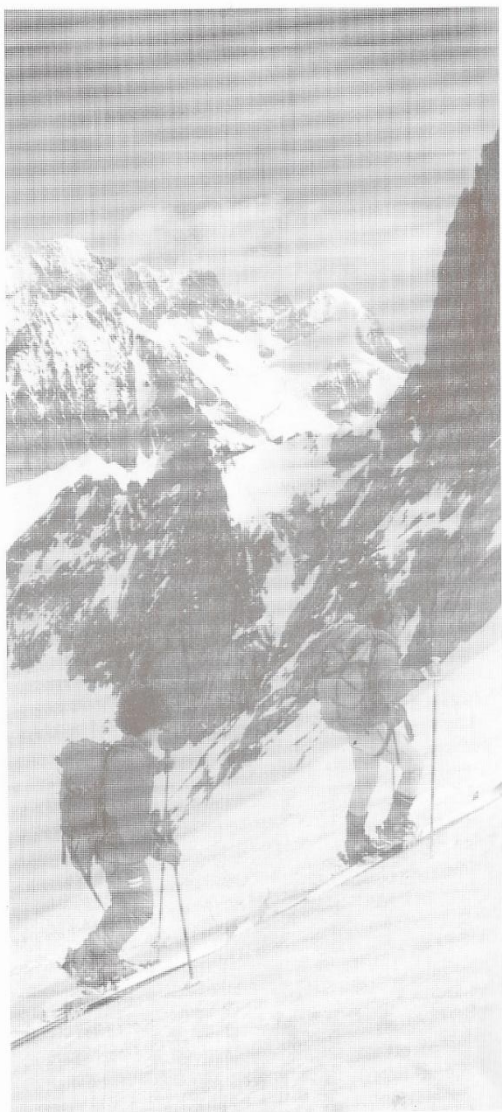
Vicedirettore:

GIORGIO BITTANTI  
istruttore di Sci-Alpinismo del C.A.I.

#### **CALENDARIO DELLE ATTIVITA'**

13 GENNAIO	Presentazione del Corso: un uso non consumistico della montagna	LEZ. TEORICA
20 GENNAIO	Equipaggiamento e materiali	LEZ. TEORICA
27 GENNAIO	Tecniche e organizzazione di ricerca di travolti da valanga	LEZ. TEORICA
29 GENNAIO	Esercitazione di ricerca con ARVA (Legnano-Parco Castello)	<b>LEZ. PRATICA</b>
3 FEBBRAIO	Cenni di Topografia e orientamento	LEZ. TEORICA
5 FEBBRAIO	Tecnica di discesa in pista e fuori pista; esercitazione di ricerca con ARVA	<b>LEZ. PRATICA</b>
10 FEBBRAIO	Cenni di Meteorologia	LEZ. TEORICA
12-13 FEBBRAIO	Gita con esercitazione: tecniche di salita e discesa scialpinistica; esecuzione tracce; topografia e orientamento; esercitazione con ARVA.	<b>LEZ. PRATICA</b>
17 FEBBRAIO	Preparazione a tavolino di una gita sci-alpinistica	LEZ. TEORICA
20 FEBBRAIO	Gita con esercitazione: osservazioni ambientali (gita con guardiaparco)	<b>LEZ. PRATICA</b>
24 FEBBRAIO	Conduzione sul terreno di una gita scialpinistica	LEZ. TEORICA
27 FEBBRAIO	Gita con esercitazione: esecuzione della traccia; osservazioni del terreno	<b>LEZ. PRATICA</b>
2 MARZO	Nozioni di Pronto soccorso	LEZ. TEORICA
5 MARZO	Gita con esercitazione: orientamento; primo soccorso	<b>LEZ. PRATICA</b>
16 MARZO	Tutela dell'Ambiente Alpino invernale	LEZ. TEORICA
18-19 MARZO	Gita con esercitazione su costruzione ricoveri di emergenza; comportamento su terreno a rischio	<b>LEZ. PRATICA</b>
23 MARZO	Chiusura del Corso e discussione finale	LEZ. TEORICA

**N.B.** data l'importanza dell'esercitarsi nell'uso dell' ARVA, oltre alle esercitazioni specifiche, si effettuerà tale operazione durante tutte le lezioni pratiche compatibilmente con il tempo disponibile.



## **SCI - ALPINISMO** **10° CORSO AVANZATO**

Direttore:

DAVIDE ROGORA  
istruttore nazionale di Sci-Alpinismo

Vicedirettore

OTTORINO VOLPI  
istruttore di Sci-Alpinismo del C.A.I.

### **CALENDARIO DELLE ATTIVITA'**

13 GENNAIO	Presentazione del Corso: un uso non consumistico della montagna	LEZ. TEORICA
29 MARZO	Topografia e orientamento	LEZ. TEORICA
2 APRILE	Tecniche di salita e discesa sci-alpinistica Osservazioni del terreno	<b>LEZ. PRATICA</b>
5 APRILE	Autosoccorso su valanga	LEZ. TEORICA
9 APRILE	Esercitazione di autosoccorso su valanga	<b>LEZ. PRATICA</b>
12 APRILE	Neve e valanghe	LEZ. TEORICA
15-16 APRILE	Costruzione ricoveri e bivacco in trona	<b>LEZ. PRATICA</b>
19 APRILE	Nodi e modi di legarsi	LEZ. TEORICA
3 MAGGIO	Manovre di corda	LEZ. TEORICA
6-7 MAGGIO	Progressione su ghiacciaio e tecnica di roccia	<b>LEZ. PRATICA</b>
10 MAGGIO	Recupero da crepaccio	LEZ. TEORICA
13-14 MAGGIO	Progressione su ghiacciaio e tecnica di ghiaccio	<b>LEZ. PRATICA</b>
17 MAGGIO	Chiusura del Corso e discussione finale	LEZ. TEORICA

**N.B.** data l'importanza dell'esercitarsi nell'uso dell'ARVA, oltre alle esercitazioni specifiche, si effettuerà tale operazione durante tutte le lezioni pratiche compatibilmente con il tempo disponibile.

**PINO** sport  
e **FRANCO**

**sportivi  
al servizio degli sportivi**

**LEGNANO (MI)**  
Corso Garibaldi, 86 - Tel. 0331.597.472

**cresta**  
tipolitografia

"chi dove come quando perchè"  
semplicemente stampa

via montenevoso, 8 - legnano (mi)  
tel.0331.547547 - fax 0331.442263  
e-mail:cresta.tip@nemo.it

## REGOLAMENTO DEI CORSI DI SCI - ALPINISMO

1. L'iscrizione al Corso di Base è aperta solo a tutti i Soci del CAI (per avere copertura assicurativa per il Soccorso Alpino) che abbiano compiuto il quindicesimo anno; i minorenni devono avere l'autorizzazione scritta del padre o di chi ne fa le veci.
2. L'iscrizione al Corso Avanzato è aperta agli allievi che abbiano frequentato con profitto precedenti Corsi Base di Sci-Alpinismo della Scuola ad insindacabile giudizio della Direzione.
3. Ai partecipanti al Corso Base è richiesta una discreta tecnica sciistica (virata elementare).
4. La Direzione ha la facoltà di allontanare dal Corso, con restituzione parziale della quota di iscrizione proporzionalmente alle lezioni pratiche frequentate, quegli allievi che non dimostrassero sufficiente attitudine tecnica e disciplina.
5. La Direzione non assume alcuna responsabilità in caso di incidenti, pur adottando tutte le misure atte a tutelare la incolumità degli allievi e sottoscrivendo apposita assicurazione infortuni.
6. L'attestato di frequenza verrà consegnato soltanto a chi avrà partecipato ad almeno sei lezioni pratiche e sei lezioni teoriche.
7. Le località di svolgimento delle lezioni pratiche potranno subire cambiamenti ad insindacabile giudizio della Direzione, tenuto conto delle condizioni meteorologiche e della montagna.
8. È richiesto un certificato medico di idoneità e una fotografia formato tessera.
9. È **vivamente consigliato** di presentarsi ai Corsi con un **adeguato allenamento fisico** onde evitare situazioni di intralcio al buon andamento del Corso stesso.

## EQUIPAGGIAMENTO PERSONALE DEI CORSI DI SCI-ALPINISMO

- Sci con attacchi da Sci-Alpinismo
- Pelli di foca
- Coltelli da neve
- Scarponi con suola tipo Vibram
- Piccozza (per il Corso Avanzato)
- Ramponi (per il Corso Avanzato)
- Imbragatura (per il Corso Avanzato)
- Qualche cordino e moschettoni di cui 2 con ghiera (per il Corso Avanzato)
- Sacco a pelo e materassino (per il Corso Avanzato)

È comunque bene attendere l'inizio del Corso per avere ulteriori delucidazioni ed evitare l'acquisto di materiali inutili o poco adatti.

libreria  
**nuova terra**

succursale  
touring club italiano

**nuova sede**

via giolitti, 14 - legnano (mi)  
tel. 0331.546.343

**MINO SPORT**  
**SARONNO**  
DI BANFI GIACOMO

lo specialista dello sport

**21047 SARONNO (VA)**  
Via S. Cristoforo, 25  
Tel. 02.9602976

**ALPINISMO**  
**16° CORSO BASE DI ALPINISMO**

Direttore:  
CLAUDIO CAMISASCA  
istruttore di alpinismo del CAI

Vicedirettore:  
VITTORIO BEDOGNI  
istruttore nazionale di alpinismo

**CALENDARIO DELLE ATTIVITA'**

15 MARZO	Presentazione del Corso Equipaggiamento e materiali	LEZ. TEORICA
26 MARZO	Salita di selezione sulla preparazione fisica	<b>LEZ. PRATICA</b>
13 APRILE	Nodi e modi di legarsi (palestra indoor)	LEZ. TEORICA
27 APRILE	Manovre di corda e tecniche di assicurazione	LEZ. TEORICA
4 MAGGIO	Topografia	LEZ. TEORICA
11 MAGGIO	Orientamento	LEZ. TEORICA
18 MAGGIO	Geomorfologia e pericoli della montagna	LEZ. TEORICA
20-21 MAGGIO	Esercitazione su roccia	<b>LEZ. PRATICA</b>
25 MAGGIO	Preparazione di una salita	LEZ. TEORICA
28 MAGGIO	Esercitazione di orientamento	<b>LEZ. PRATICA</b>
8 GIUGNO	Cenni di Meteorologia	LEZ. TEORICA
10-11 GIUGNO	Esercitazione su ghiaccio	<b>LEZ. PRATICA</b>
15 GIUGNO	Alimentazione e tecniche di allenamento	LEZ. TEORICA
17-18 GIUGNO	Salita in ambiente di alta montagna	<b>LEZ. PRATICA</b>
29 GIUGNO	Storia ed evoluzione dell'Alpinismo	LEZ. TEORICA
1-2 LUGLIO	Salita in ambiente di alta montagna	<b>LEZ. PRATICA</b>
6 LUGLIO	Tutela dell'ambiente alpino	LEZ. TEORICA
8-9 LUGLIO	Salita in ambiente di alta montagna	<b>LEZ. PRATICA</b>
13 LUGLIO	Conclusioni e chiusura del Corso	LEZ. TEORICA



di **RE GIOVANNI**

*Costruzioni in ferro  
e carpenterie in genere*

**21052 BUSTO ARSIZIO (VA)**  
Via Isonzo, 38 - Tel. 0331/635.116



**ELETTROTECNICA  
CESARO snc**

*ELECTRICAL AND  
PNEUMATIC SYSTEM*

**BUSTO ARSIZIO (VA)**  
Via C. Battisti, 15/c  
Tel. 0331/626259 - Fax 0331/626.113

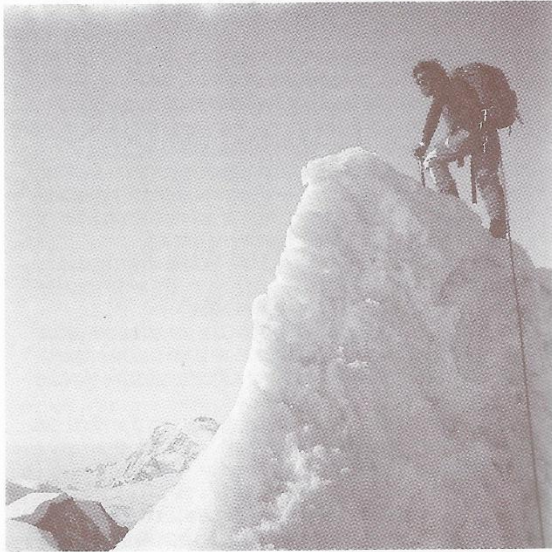
## REGOLAMENTO DEL CORSO DI ALPINISMO

1. L'iscrizione al Corso è aperta solo ai soci del CAI (per avere copertura assicurativa per il Soccorso Alpino) che abbiano compiuto il quindicesimo anno. I soci minorenni devono avere l'autorizzazione scritta del padre o di chi ne fa le veci.  
Il Corso avrà l'accesso limitato ai soli posti disponibili.  
Sarà accettato solo chi dimostrerà una adeguata preparazione fisica verificata durante la selezione come da programma a giudizio insindacabile della Direzione del Corso. Nel criterio di ammissione varrà, per gli allievi giudicati idonei, il numero progressivo di iscrizione.
2. Ai non ammessi al Corso verrà restituita la quota di iscrizione ad esclusione di L.25.000 a copertura della Assicurazione, delle spese di segreteria e di accompagnamento durante la selezione.
3. La Direzione ha la facoltà di allontanare dai Corsi, con restituzione parziale della quota d'iscrizione proporzionalmente alle lezioni pratiche frequentate, quegli allievi che non dimostrassero sufficiente attitudine tecnica o disciplina.
4. La Direzione non assume alcuna responsabilità in caso di incidenti, pur adottando tutte le misure atte a tutelare l'incolumità degli allievi e sottoscrivendo apposita assicurazione infortuni.
5. L'attestato di frequenza verrà dato soltanto a chi avrà partecipato ad almeno due terzi delle lezioni pratiche e di quelle teoriche.
6. Le località scelte per lo svolgimento delle lezioni pratiche possono essere variate dalla Direzione in funzione delle condizioni meteorologiche e della montagna.
7. È richiesto un certificato medico di idoneità ed una fotografia formato tessera.
8. È vivamente consigliato di presentarsi ai Corsi con un adeguato allenamento fisico onde evitare situazioni di intralcio al buon andamento del Corso stesso.

## EQUIPAGGIAMENTO PERSONALE DEL CORSO DI ALPINISMO

- Equipaggiamento (vestiario) adatto al luogo ove si terranno le lezioni pratiche.
- Scarpette d'arrampicata (consigliabili)
- Scarponi con scafo di plastica (o equivalente) e suola Vibram
- Casco da montagna.
- Piccozza e ramponi
- Imbracatura di arrampicata combinata.
- Moschettoni e cordini assortiti (almeno 2 moschettoni a base larga).

È comunque bene attendere l'inizio del Corso per avere ulteriori delucidazioni ed evitare l'acquisto di materiali inutili o poco adatti.



## LUIGI TAGLIABUE

CARTELLE CAMPIONARIO PER:  
**TESSUTI - FILATI  
RICAMI**

BUSTO ARSIZIO (VA)  
Via Carducci, 1 - Tel. 0331.633.013

### NORME PER L'ISCRIZIONE E LA FREQUENZA AI CORSI

L'iscrizione, che deve essere perfezionata entro la data ultima prevista e, per essere effettiva, deve comprendere:

- tessera del CAI
- certificato medico
- fotografia formato tessera
- quota di iscrizione

Le iscrizioni si effettueranno fino ad esaurimento dei posti disponibili secondo l'ordine di presentazione delle domande o secondo regolamento. Le iscrizioni dovranno comunque essere presentate nel seguente periodo:

Corso Base di Sci-Alpinismo	11 Gennaio - 21 Gennaio	(ore 21.30-22.15)
Corso Avanzato di Sci-Alpinismo	11 Gennaio - 28 Marzo	(ore 21.30-22.15)
Corso Base di Alpinismo	10 Marzo - 24 Marzo	(ore 21.30-22.15)

presso la Segreteria della Scuola c/o CAI LEGNANO - Via Roma 11  
**tutti i Martedì e Venerdì**

### QUOTE DI ISCRIZIONE

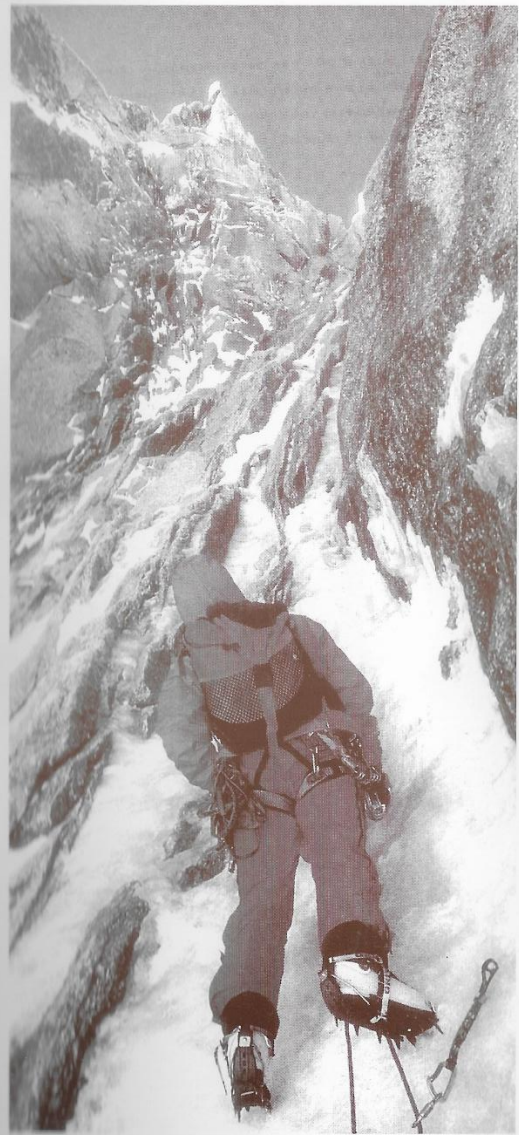
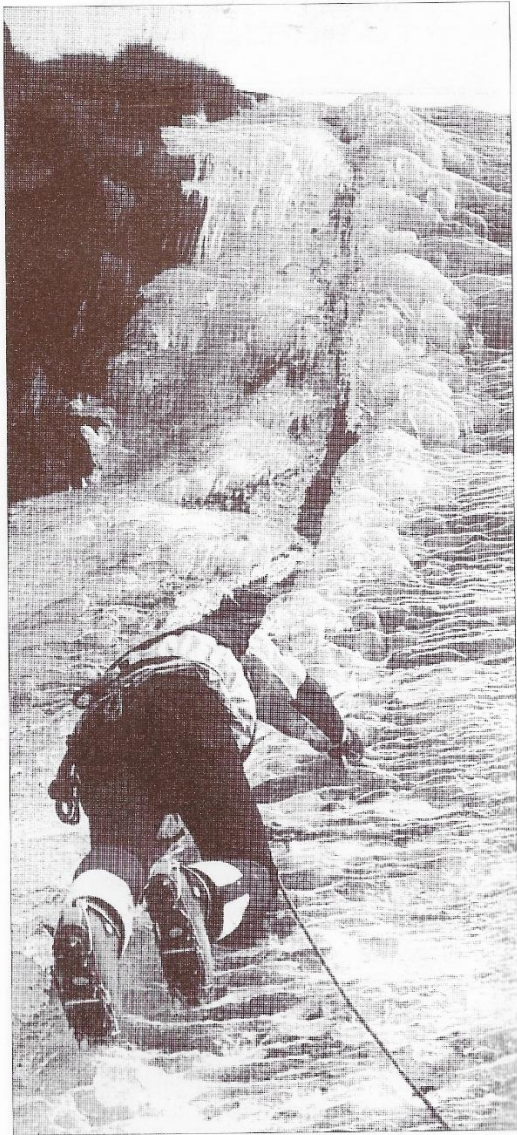
ALPINISMO	L. 350.000
SCI ALPINISMO BASE	L. 300.000
SCI ALPINISMO AVANZATO	L. 350.000

(sconto del 20% all'iscrizione nello stesso anno ad un secondo Corso della Scuola)

La quota comprende: istruzione tecnica, uso del materiale comune (corde, chiodi, sonde da valanga, pale, apparecchi di ricerca per travolti da valanga A.R.V.A.), quota assicurativa, attestato di frequenza, dispensa di tecniche alpinistiche (roccia e ghiaccio) o scialpinistiche.

Le **lezioni teoriche** si terranno, secondo il calendario indicato, a partire dalle ore **21.15 PRECISE** presso la **Sede della Scuola a Legnano Via Roma 11** o secondo quanto indicato nel Programma.

È obbligatoria, per tutti gli allievi, l'osservanza dell'orario stabilito di volta in volta dal Direttore del Corso. L'iscrizione comporta l'integrale accettazione del Programma e del Regolamento dei Corsi.





*Il punto d'incontro  
per il vostro arredamento  
in Busto Arsizio (Va)*

*S.S. Sempione ang. Via Genova, 28*

*Tel. 0331.629052*